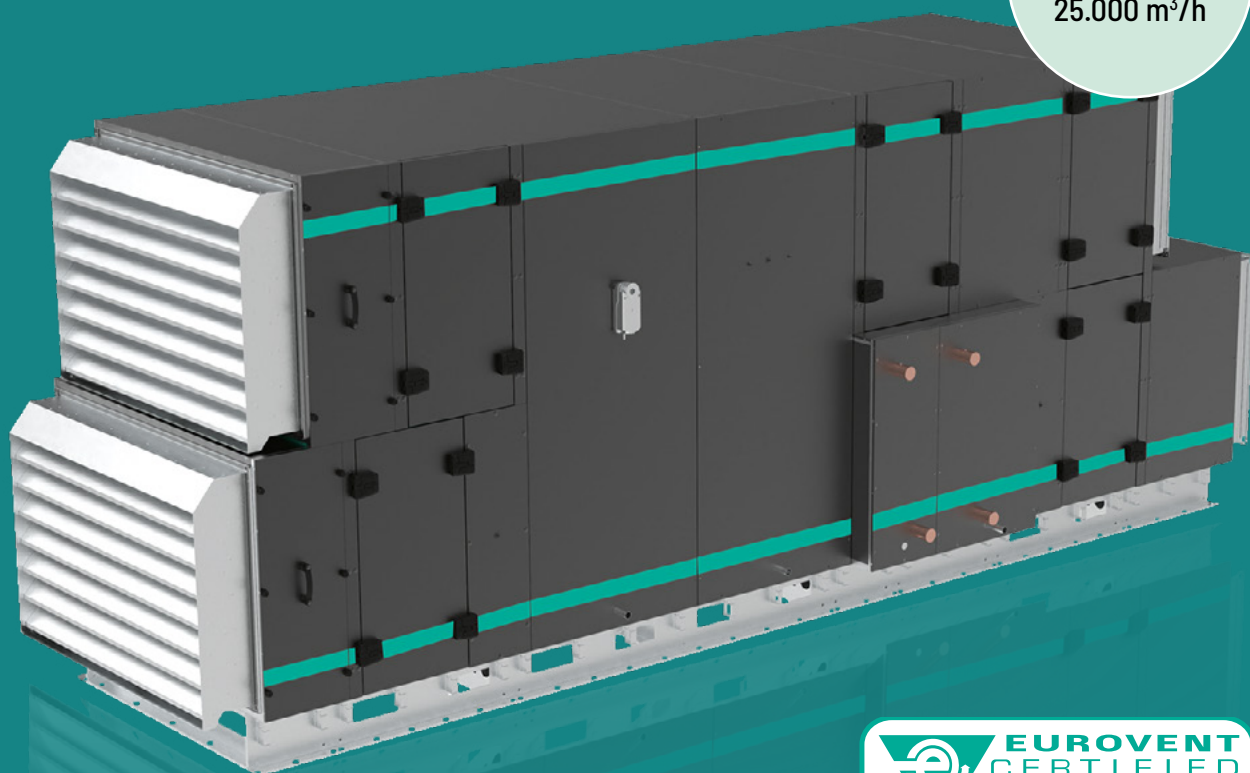


# GREENSTR

MODULOPBYGGET VENTILATIONSAGGREGAT

**Kapacitet:**  
fra 15.000 op til  
25.000 m<sup>3</sup>/h



– for et bedre indeklima

# GreenSTR – modulopbygget ventilationsaggregat

GreenSTR modulopbyggede ventilationsaggregater er velegnede til ventilation på skoler, kontorer, sygehuse og lignende faciliteter, der kræver ventilation i større skala.

De energivenlige EC-motorer og den højeffektive modstrøms- eller roterende veksler sikrer en energibesparende installation.

Med GreenSTR modulopbyggede ventilationsaggregater er der mulighed for skræddersyede løsninger til det

enkelte projekt. Enhederne kan leveres med danskudviklet automatik fra OJ Electronics, der er specielt designet til det skandinaviske marked. Betjeningspanelet er et 3,5" touch-panel med dansk tekst.

Anlæggene kan leveres med vandvarme- og/eller -køleflade, DX-coil for tilslutning af ekstern varmepumpe(r), recirkulationsmodul og væskekoblede batterier.

## Kabinet

- Fremstillet i dobbelt aluzink-plade og med rammeløse samlinger
- Korrosionsbeskyttelse iht. ISO 12944 (C4-klasse)
- Isolering i kabinnet er 50 mm mineraluld, der sikrer minimalt varmetab, samt god lydisolering

## Fanmotor

- Energivenlige og hastighedsregulerbare EC-motorer
- Fanhjul er udstyret med "bagudbøjede" skovle

## Veksler

- Enhederne GreenSTR leveres med modstrømsveksler
- Enhederne GreenSTR-R leveres med roterende veksler

## Bypass

- Enhederne GreenSTR er udstyret med bypass

## Spjæld

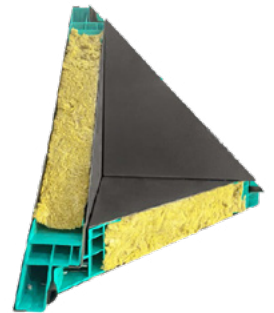
- Enhederne er udstyret med spjæld på frisk- og afkastluft

## Filter

- Enhederne leveres med filterklasse efter ønske på friskluft
- Enhederne leveres med filterklasse efter ønske på udsugningsluft

## Regulering luftmængde:

- Konstant luftmængde
- Fugtstyring (tilvalg)
- VOC/CO2-styring (tilvalg)
- CO2-styring (tilvalg)
- Trykstyring (tilvalg)



# Betjeningspaneler

## OJ AHC-3500-HMI-35T's funktioner

- Start og stop
- Hastighed: auto, lav, medium, høj, OFF og servicestop
- Dag- og ugeprogram
- Tid og dato
- Sprogvalg
- Opsætning indblæsningstemperatur
- Opsætning alarm
- Servicemenu
- Filteralarm
- Aktuelle temperaturer
- Autokonfigurering (kun ved tilvalg af tilbehør)
- Fejlkoder

*Betjeningspanelet leveres med 10 m kabel for tilslutning til enheden*



## OJ Air2-HMI-35T's funktioner

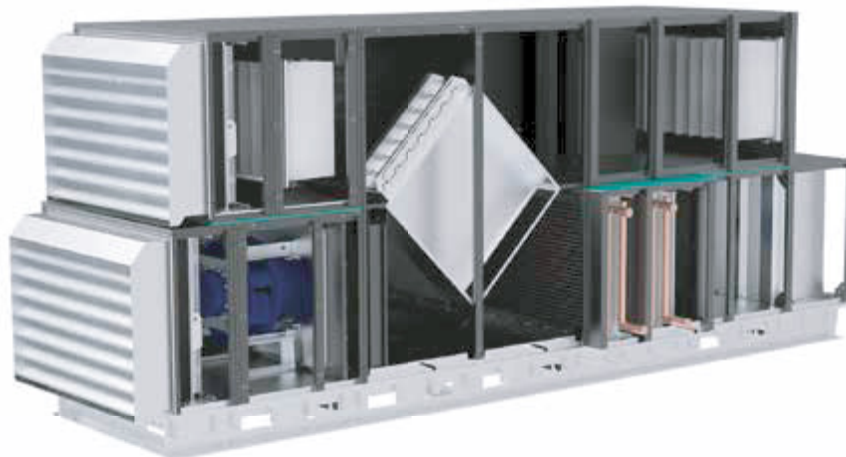
- Start og stop
- Hastighed: auto, lav, medium, høj, OFF og servicestop
- Dag- og ugeprogram
- Tid og dato
- Sprogvalg
- Opsætning indblæsningstemperatur
- Opsætning alarm
- Servicemenu
- Filteralarm
- Aktuelle temperaturer
- Aktuelle luftmængder
- Fejlkoder

*Betjeningspanelet leveres med 10 m kabel for tilslutning til enheden*



## Illustration:

Enhederne kan fås som højre- eller venstremodel.



FEATURE	VALUE
<b>STANDARD</b>	
Sub Range	GreenSTR
Panel thickness	50 mm
Insulation material [RW, PU, ...] (Insulation material [Rockwool, Polyurethane, Mineral wool...])	Mineral wool
Insulation material conductivity	0.036 W/(m.K)
<b>MB - Casing Strength</b>	
CS class (Casing strength class)	D1(R)
<b>MB - Casing Air Leakage</b>	
CAL class @ -400 Pa (Casing air leakage class at -400 Pa)	L2(R)
CAL Class @ +700 Pa (Casing air leakage at +700 Pa)	L2(R)
<b>MB - Filter Bypass Leakage</b>	
FBL class (Filter bypass leakage class)	F8(R)
<b>MB - Thermal Transmittance</b>	
TT class (Thermal transmittance class)	T2
<b>MB - Thermal Bridging Factor</b>	
TBF class (Thermal bridging factor class)	TB3
<b>MB - Acoustic Insulation</b>	
Casing accoustical insulation at 125 Hz	16 dB
Casing accoustical insulation at 250 Hz	20 dB
Casing accoustical insulation at 500 Hz	26 dB
Casing accoustical insulation at 1000 Hz	32 dB
Casing accoustical insulation at 2000 Hz	34 dB
Casing accoustical insulation at 4000 Hz	38 dB
Casing accoustical insulation at 8000 Hz	48 dB



Unilite A/S  
 Snæbumvej 26  
 DK-9500 Hobro

Tlf: +45 76 75 26 00  
 Mail: ventilation@unilite.dk

[www.unilite.dk](http://www.unilite.dk)